

«МОДУЛОР» 9-Й МЕЖРЕГИОНАЛЬНЫЙ
СМОТР-КОНКУРС ЛУЧШИХ АРХИТЕКТУРНО-ГРАДОСТРОИТЕЛЬНЫХ И ДИЗАЙНЕРСКИХ РАБОТ
ЗА 2020-2021 ГОДЫ

**ГЛАВНЫЙ КОРПУС ЮЖНО-УРАЛЬСКОГО ТЕХНОЛОГИЧЕСКОГО УНИВЕРСИТЕТА, РАСПО-
ЛОЖЕННЫЙ ПО КОМСОМОЛЬСКОМУ ПРОСПЕКТУ, 113А В КУРЧАТОВСКОМ Р-НЕ
Г. ЧЕЛЯБИНСКА**

НОМИНАЦИЯ: АРХИТЕКТУРА ОБЩЕСТВЕННЫХ КОМПЛЕКСОВ, ЗДАНИЙ И СООРУЖЕНИЙ (РЕАЛИЗОВАННЫЙ ПРОЕКТ)

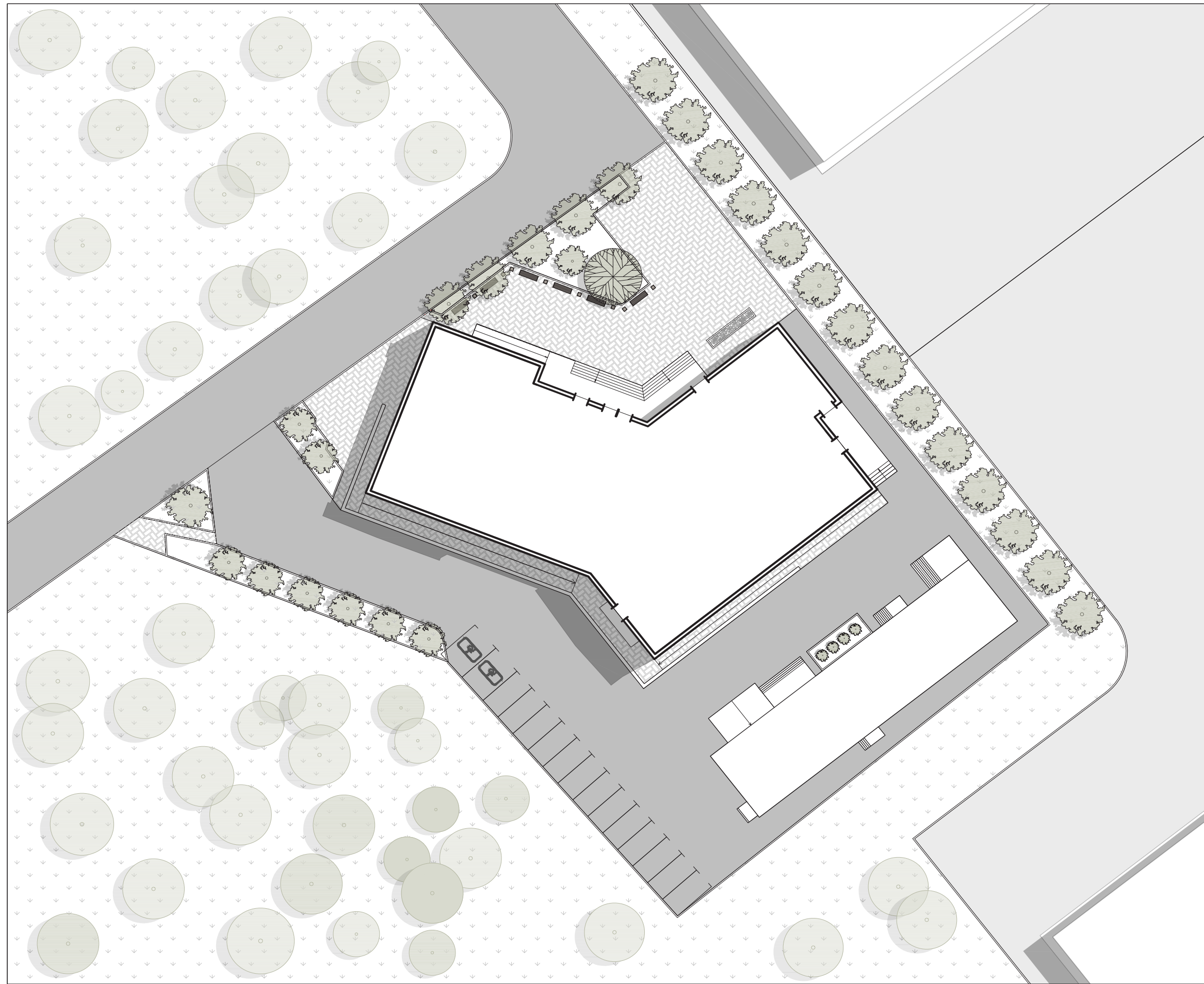
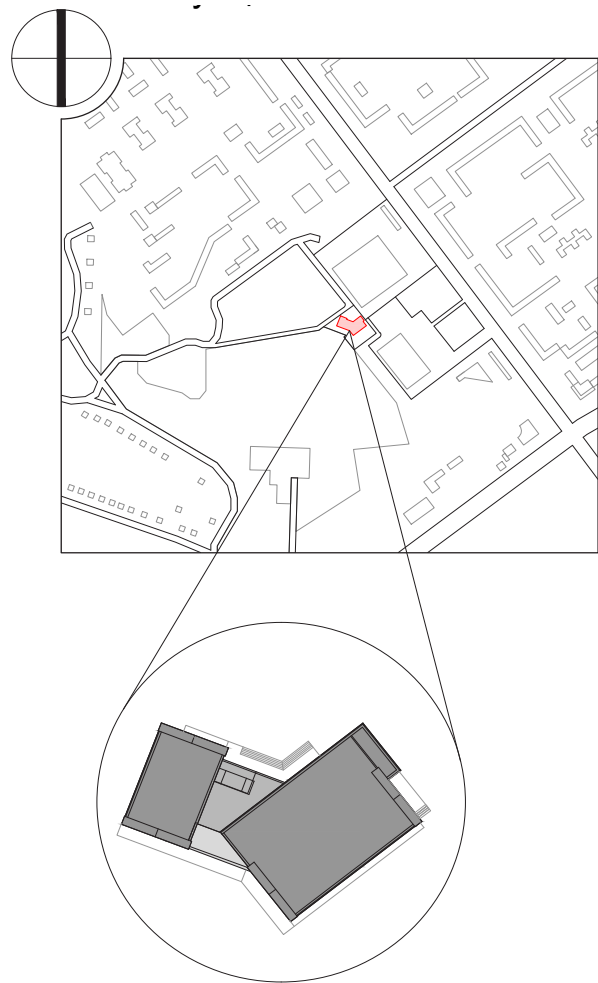
СУЩЕСТВУЮЩЕЕ ПОЛОЖЕНИЕ

Здание Южно-Уральского технологического университета располагается в Курчатовском районе города Челябинска на пересечении улицы Чичерина и Комсомольского проспекта. Объект располагается в массиве жилой застройки, с западной стороны – въезд в город по Новоградскому тракту.

ПРОЕКТНОЕ ПРЕДЛОЖЕНИЕ

В новом корпусе предусмотрено размещение спорткомплекса, конференц-зала на 198 мест, кафе на 102 места, 30 аудиторий. Исходя из ориентации вдоль оси север-юг сложился планировочный силуэт здания в виде открытой книги. Все технические помещения концентрируются вдоль северного фасада, а аудитории и места общего пользования – вдоль южного, что, наряду с большим количеством окон и низкими подоконниками, позволяет достичь высоких показателей инсоляции и наличия естественного света в течение всего светового дня.

Объект, с архитектурной точки зрения, представляет собой пересечение под углом двух равноценных объемов, дающее разное восприятие объемно-пространственной композиции с разных сторон. Большое внимание в концепции уделено декоративным элементам, пластике и ритмике фасадов, позволяющих раскрыть специфику здания и сделать акцент на высшем учебном заведении.



ГЛАВНЫЙ КОРПУС ЮЖНО-УРАЛЬСКОГО ТЕХНОЛОГИЧЕСКОГО УНИВЕРСИТЕТА, РАСПОЛОЖЕННЫЙ ПО КОМСОМОЛЬСКОМУ ПРОСПЕКТУ, 113А В КУРЧАТОВСКОМ Р-НЕ Г. ЧЕЛЯБИНСКА

СХЕМА ГЕНЕРАЛЬНОГО ПЛАНА



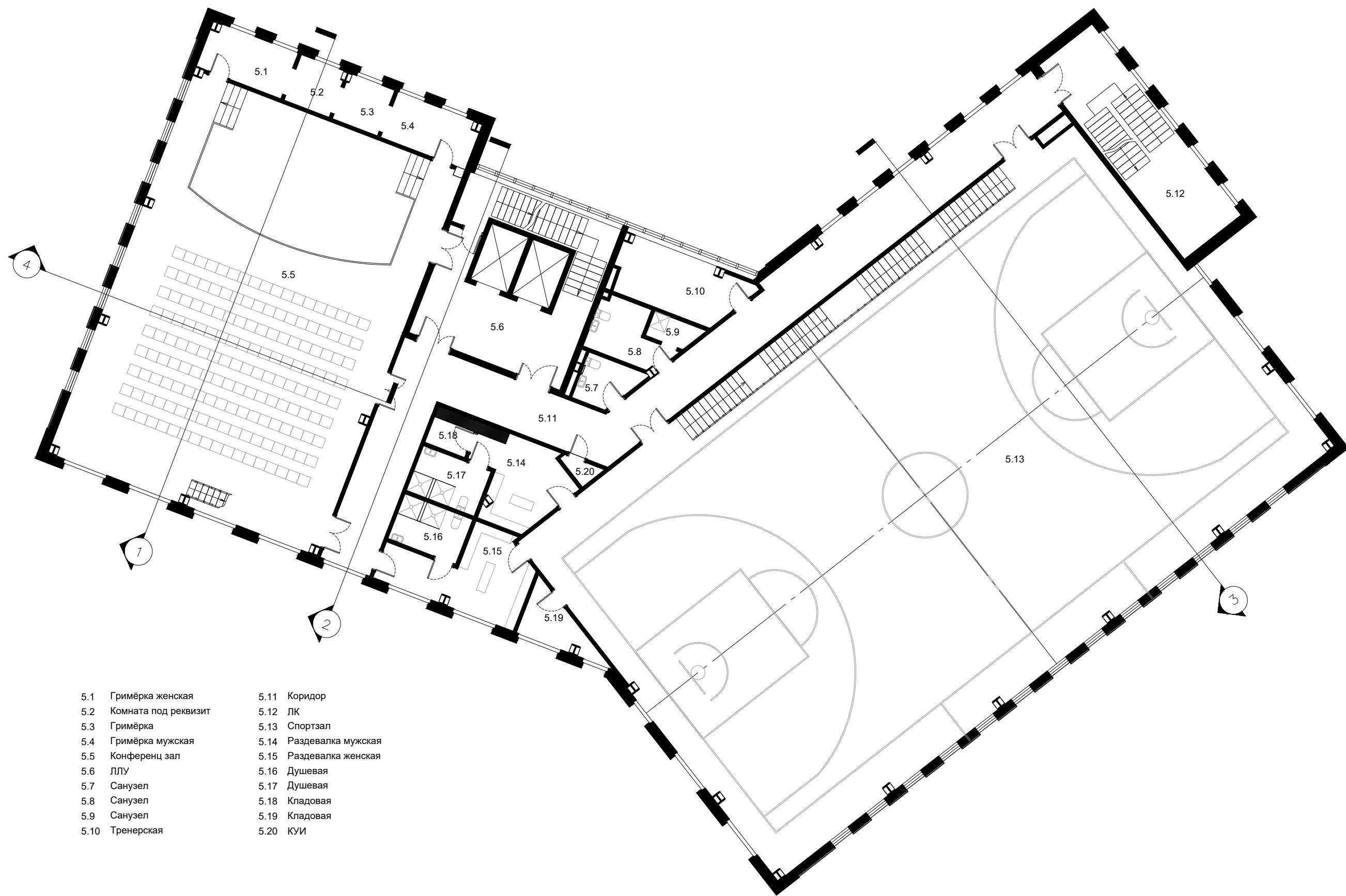
- | | | | |
|-------|---------------------|-------|--------------------------|
| 1.1 | Главный бухгалтер | 1.17 | Зимний сад |
| 1.2 | Гардероб | 1.19 | Коридор |
| 1.2* | ЛЛУ | 1.20 | Отдел кадров |
| 1.3 | Зона стойки охраны | 1.21 | Кабинет |
| 1.3* | Тамбур | 1.22 | Приемная комиссия |
| 1.4 | Санузел | 1.22* | Коридор |
| 1.4* | Кладовая | 1.23 | Отдел по доп.образованию |
| 1.5 | Санузел | 1.24 | Кафедра |
| 1.6 | Санузел | 1.25 | Бухгалтерия |
| 1.7 | Санузел | 1.26 | Столовая |
| 1.8 | АХЧ (кабинет) | 1.27 | Раздаточная |
| 1.9 | Водомерный узел | 1.28 | Санузел/душ |
| 1.10 | Электрощитовая | 1.29 | Гардероб |
| 1.10* | Тамбур-шлюз | 1.30 | Кабинет |
| 1.11 | Процедурная | 1.31 | Загрузочная |
| 1.12 | Медицинский кабинет | 1.32 | Подсобное помещение |
| 1.13 | Лестничная клетка | 1.33 | Овощной цех |
| 1.14 | Коридор | 1.34 | Мясной цех |
| 1.15 | Коридор | 1.35 | Доготовочный цех |
| 1.16 | Комната охраны | 1.36 | Горячий цех |
| | | 1.37 | Моечная |

ГЛАВНЫЙ КОРПУС ЮЖНО-УРАЛЬСКОГО ТЕХНОЛОГИЧЕСКОГО УНИВЕРСИТЕТА, РАСПОЛОЖЕННЫЙ ПО КОМСОМОЛЬСКОМУ ПРОСПЕКТУ, 113А В КУРЧАТОВСКОМ Р-НЕ Г. ЧЕЛЯБИНСКА

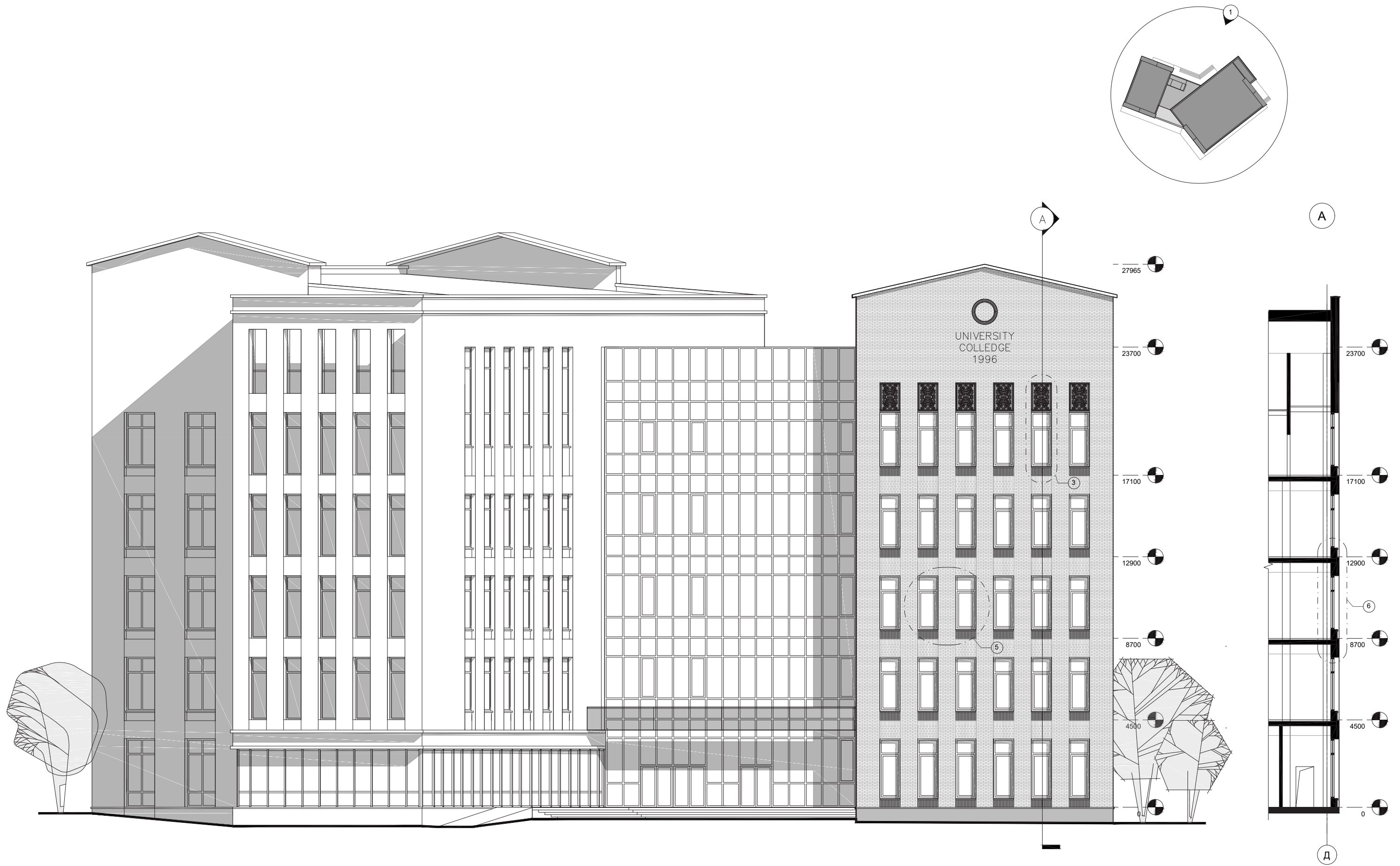
ПЛАН ЭТАЖА НА ОТМЕТКЕ 0.000



- | | |
|--------------------------------------|---------------------------------------|
| 3.1 Аудитория | 3.15 Аудитория |
| 3.2 Аудитория | 3.16 Аудитория |
| 3.3 ЛЛУ | 3.17 Аудитория |
| 3.4 Кафедра юридическая | 3.18 Аудитория |
| 3.5 Редакционный отдел | 3.19 Кафедра бухуч. и финанс. анализа |
| 3.6 Кладовая | 3.20 Кафедра бизнеса |
| 3.7 Санузел | 3.21 Программисты |
| 3.8 Санузел | 3.22 Коридор |
| 3.9 Санузел | 3.23 Аудитория |
| 3.10 Проректор по внеучебной работе | 3.24 Аудитория |
| 3.11 Кафедра транспорта | 3.25 Аудитория |
| 3.12 Кафедра дизайна и строительства | 3.26 Аудитория |
| 3.13 ЛК | 3.27 Коридор |
| 3.14 Венткамера | |

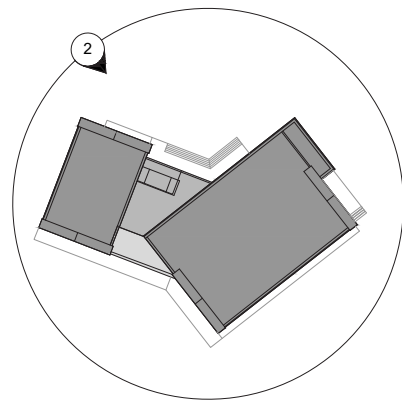


- | | | | |
|------|----------------------|------|--------------------|
| 5.1 | Гримёрка женская | 5.11 | Коридор |
| 5.2 | Комната под реквизит | 5.12 | ЛК |
| 5.3 | Гримёрка | 5.13 | Спортзал |
| 5.4 | Гримёрка мужская | 5.14 | Раздевалка мужская |
| 5.5 | Конференц зал | 5.15 | Раздевалка женская |
| 5.6 | ЛЛУ | 5.16 | Душевая |
| 5.7 | Санузел | 5.17 | Душевая |
| 5.8 | Санузел | 5.18 | Кладовая |
| 5.9 | Санузел | 5.19 | Кладовая |
| 5.10 | Тренерская | 5.20 | КУИ |

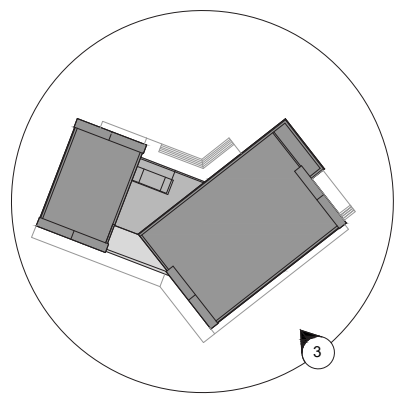


ГЛАВНЫЙ КОРПУС ЮЖНО-УРАЛЬСКОГО ТЕХНОЛОГИЧЕСКОГО УНИВЕРСИТЕТА, РАСПОЛОЖЕННЫЙ ПО КОМСОМОЛЬСКОМУ ПРОСПЕКТУ, 113А В КУРЧАТОВСКОМ Р-НЕ Г. ЧЕЛЯБИНСКА

ФАСАД 1

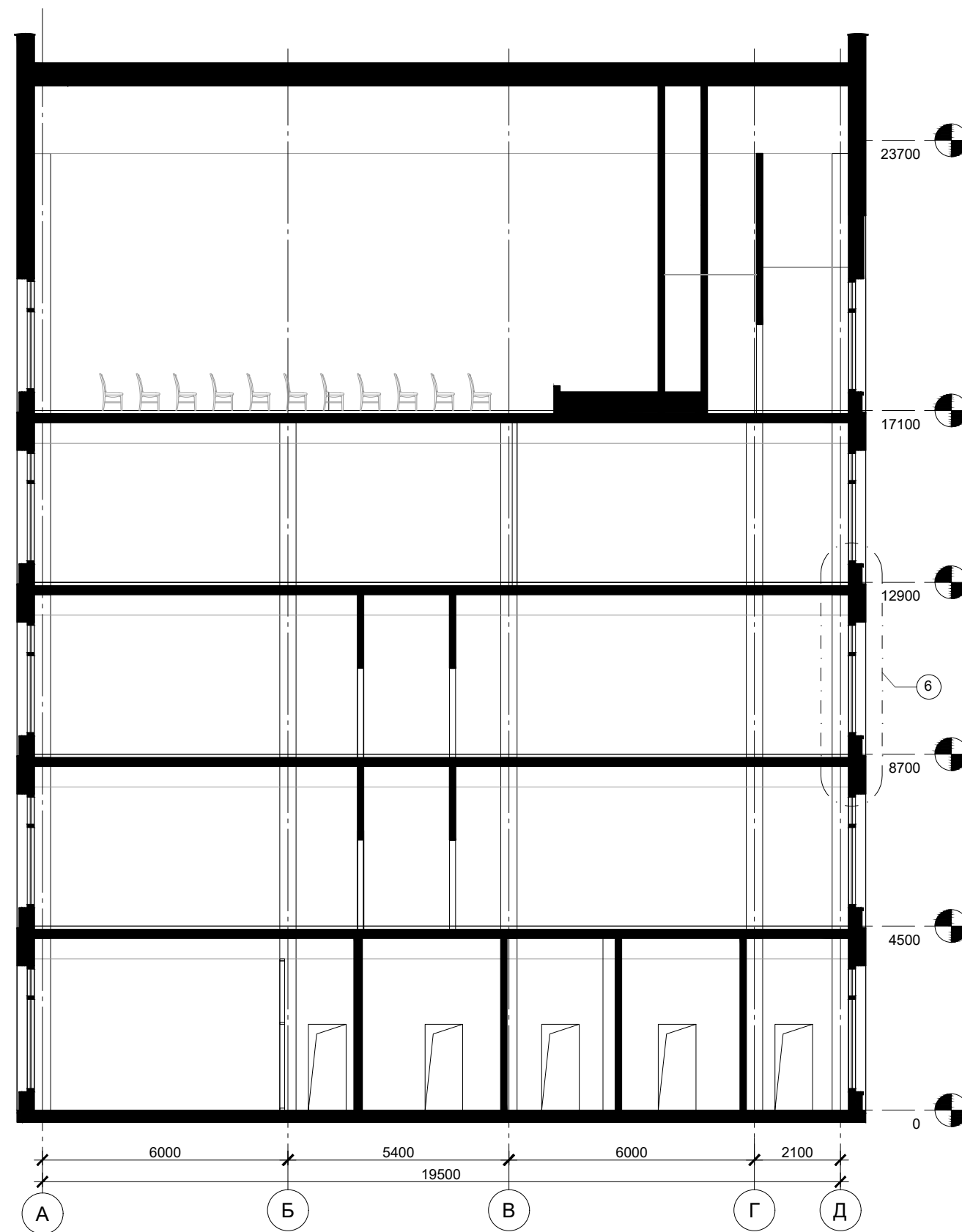
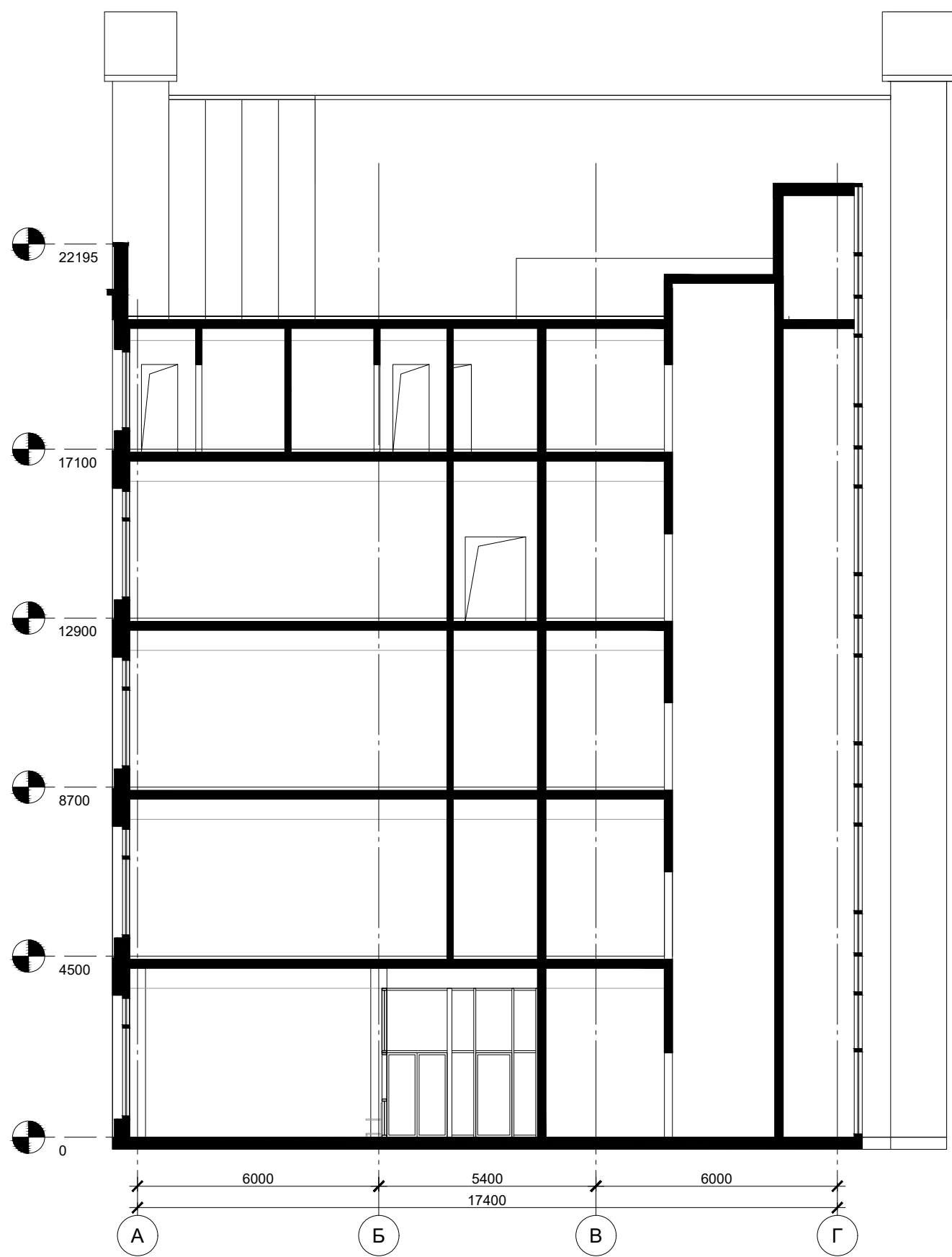


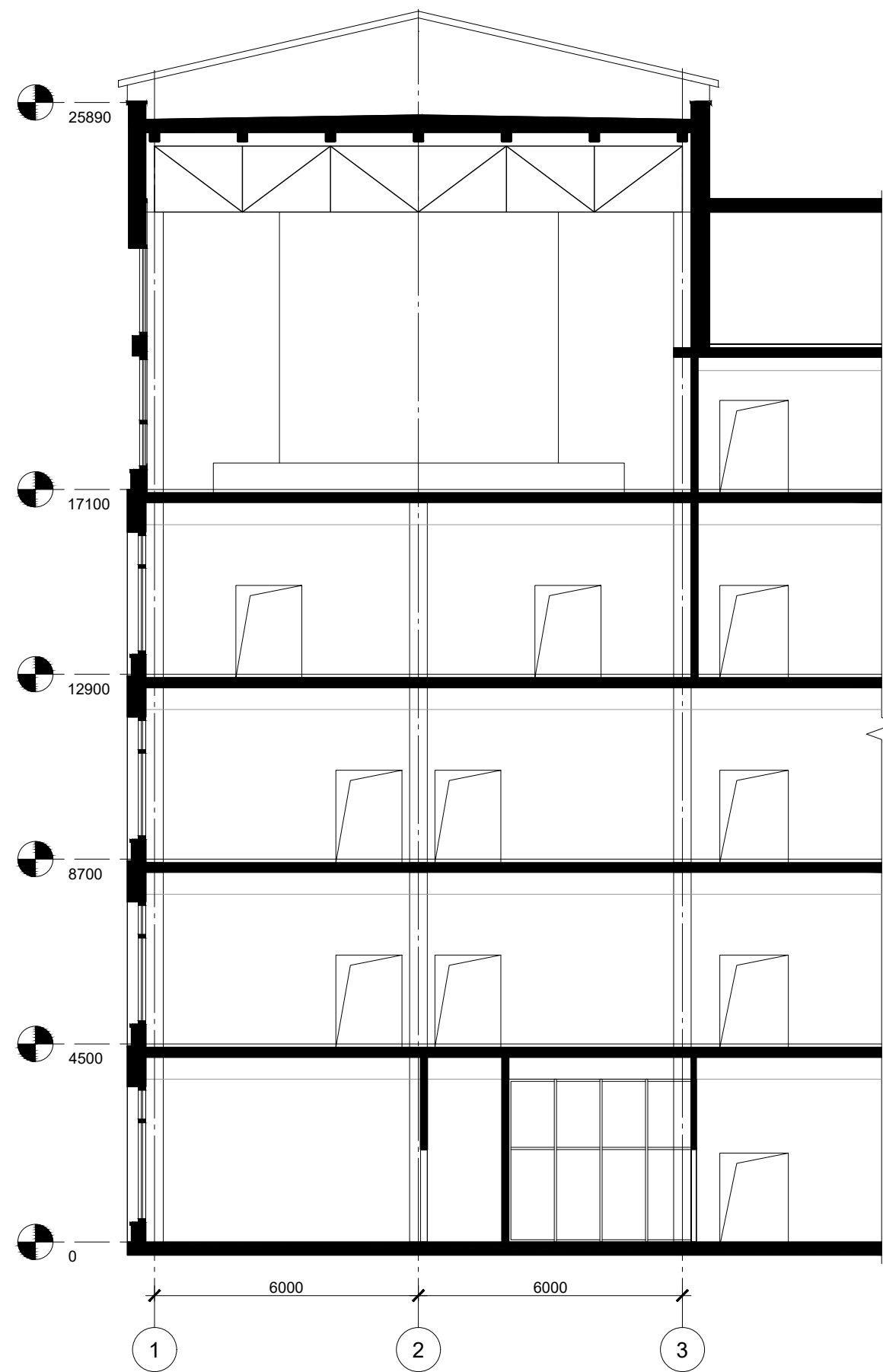
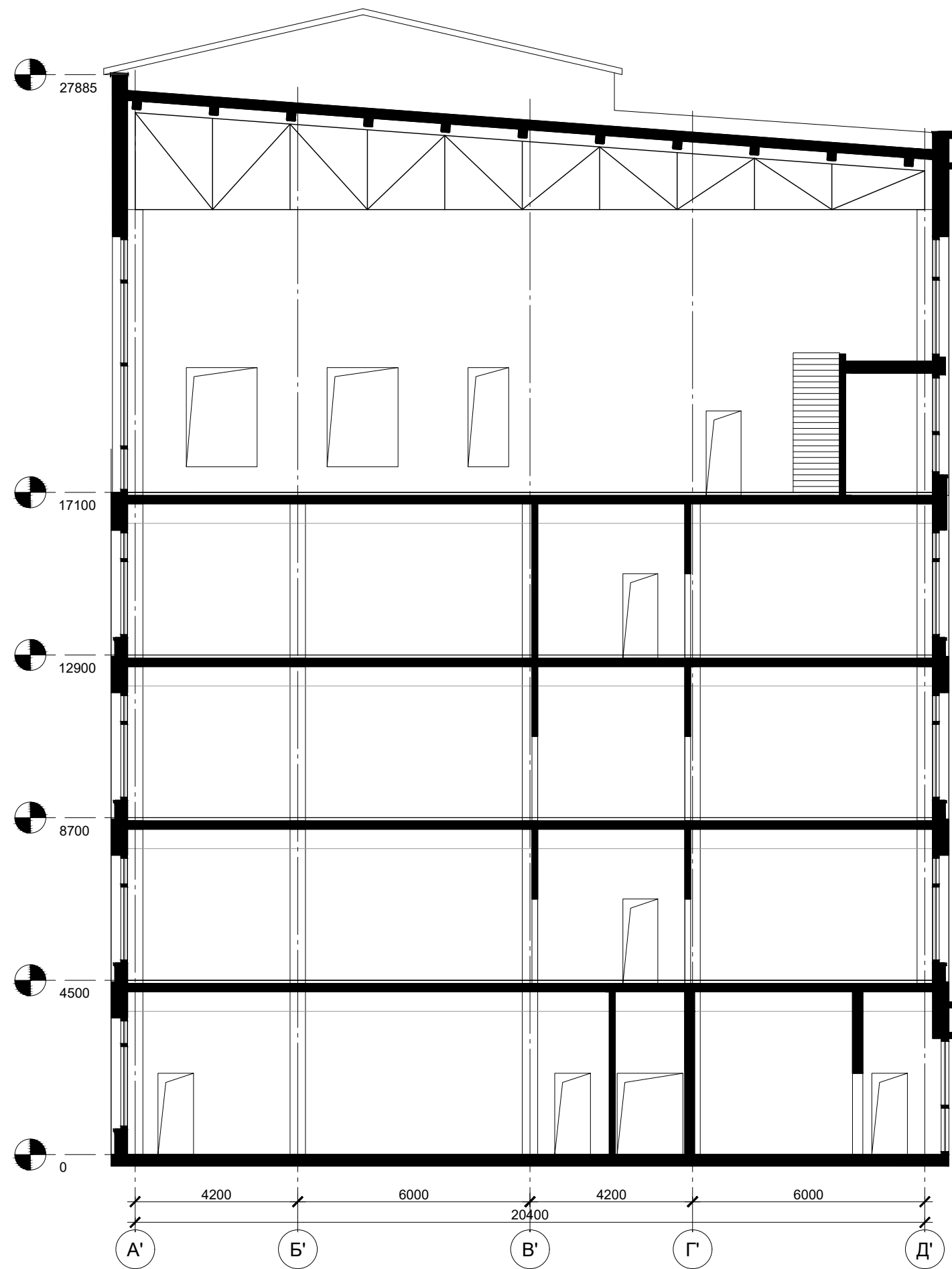
ГЛАВНЫЙ КОРПУС ЮЖНО-УРАЛЬСКОГО ТЕХНОЛОГИЧЕСКОГО УНИВЕРСИТЕТА, РАСПОЛОЖЕННЫЙ ПО КОМСОМОЛЬСКОМУ ПРОСПЕКТУ, 113А В КУРЧАТОВСКОМ Р-НЕ Г. ЧЕЛЯБИНСКА



ГЛАВНЫЙ КОРПУС ЮЖНО-УРАЛЬСКОГО ТЕХНОЛОГИЧЕСКОГО УНИВЕРСИТЕТА, РАСПОЛОЖЕННЫЙ ПО КОМСОМОЛЬСКОМУ ПРОСПЕКТУ, 113А В КУРЧАТОВСКОМ Р-НЕ Г. ЧЕЛЯБИНСКА

ФАСАД 3

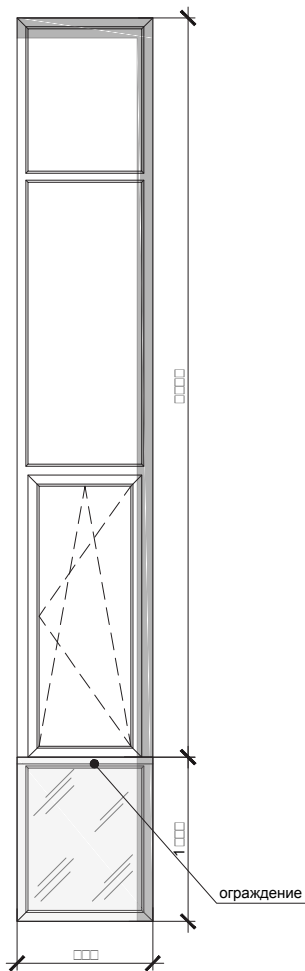




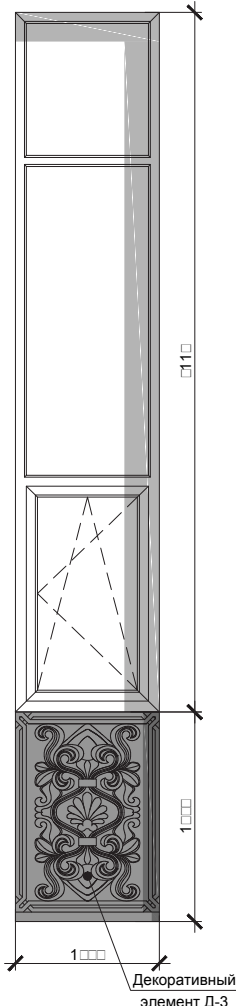
ГЛАВНЫЙ КОРПУС ЮЖНО-УРАЛЬСКОГО ТЕХНОЛОГИЧЕСКОГО УНИВЕРСИТЕТА, РАСПОЛОЖЕННЫЙ ПО КОМСОМОЛЬСКОМУ ПРОСПЕКТУ, 113А В КУРЧАТОВСКОМ Р-НЕ Г. ЧЕЛЯБИНСКА

РАЗРЕЗ 3-3 РАЗРЕЗ 4-4

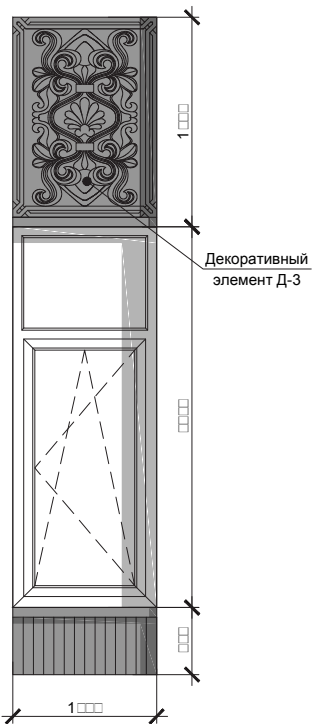
Деталь 1



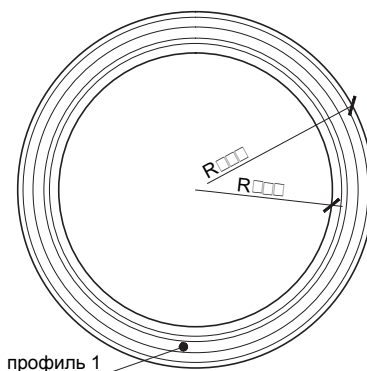
Деталь 2



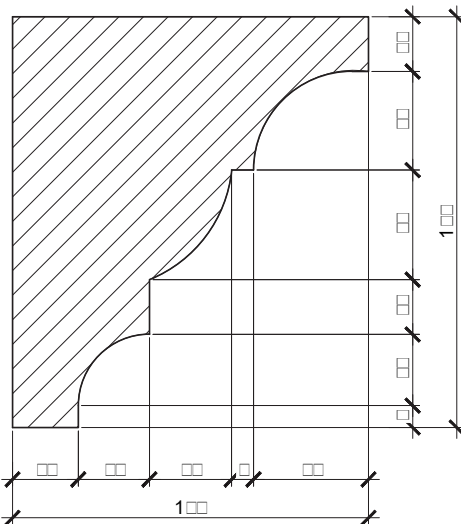
Деталь 3



Декоративный элемент Д-1



Профиль 1



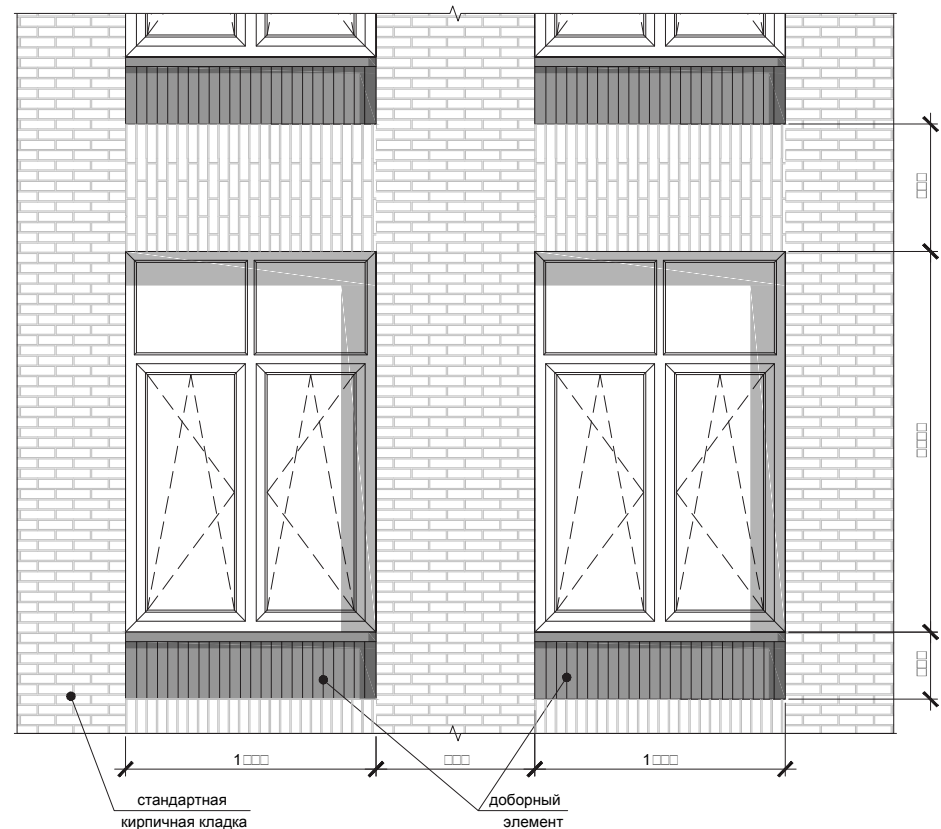
Декоративный элемент Д-2



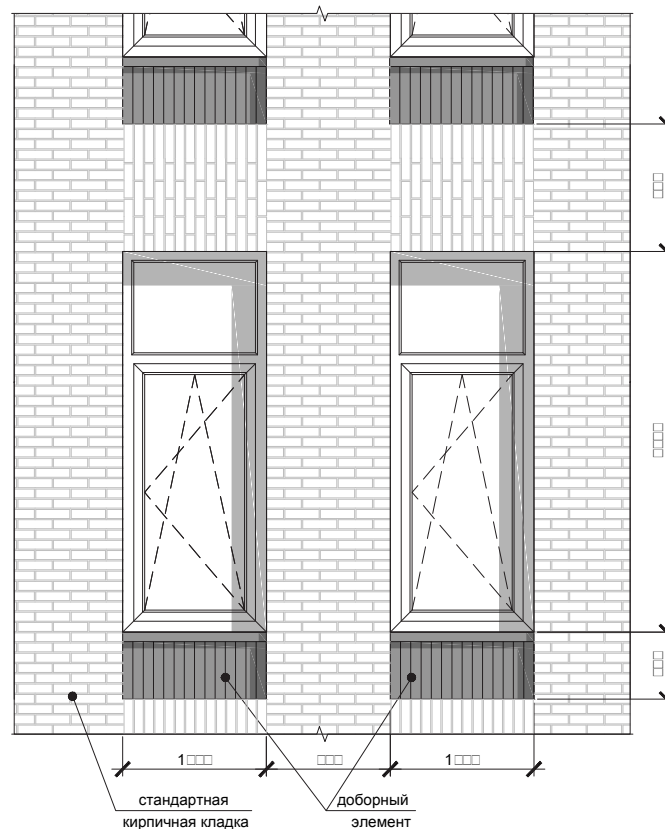
Декоративный элемент Д-3



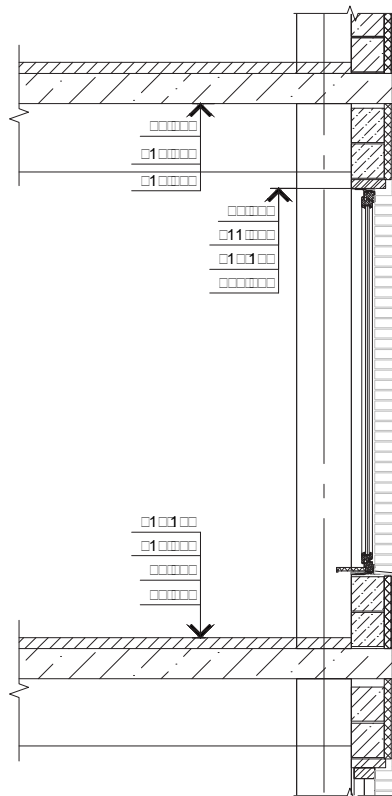
Деталь 4



Деталь 5



Деталь 6





ГЛАВНЫЙ КОРПУС ЮЖНО-УРАЛЬСКОГО ТЕХНОЛОГИЧЕСКОГО УНИВЕРСИТЕТА, РАСПОЛОЖЕННЫЙ ПО КОМСОМОЛЬСКОМУ ПРОСПЕКТУ, 113А В КУРЧАТОВСКОМ Р-НЕ Г. ЧЕЛЯБИНСКА



АРХИТЕКТУРНЫЕ ВИЗУАЛИЗАЦИИ



ГЛАВНЫЙ КОРПУС ЮЖНО-УРАЛЬСКОГО ТЕХНОЛОГИЧЕСКОГО УНИВЕРСИТЕТА, РАСПОЛОЖЕНЬЙ ПО КОМСОМОЛЬСКОМУ ПРОСПЕКТУ, 113А В КУРЧАТОВСКОМ Р-НЕ Г. ЧЕЛЯБИНСКА

ФОТО РЕАЛИЗОВАННОГО ОБЪЕКТА

АВТОРСКИЙ СОСТАВ:

Бухтияров Алексей Сергеевич (архитектор)
Корюкин Евгений Игоревич (архитектор)
Астраханцев Дмитрий Сергеевич (архитектор)
Дроздов Алексей Алексеевич (главный конструктор)